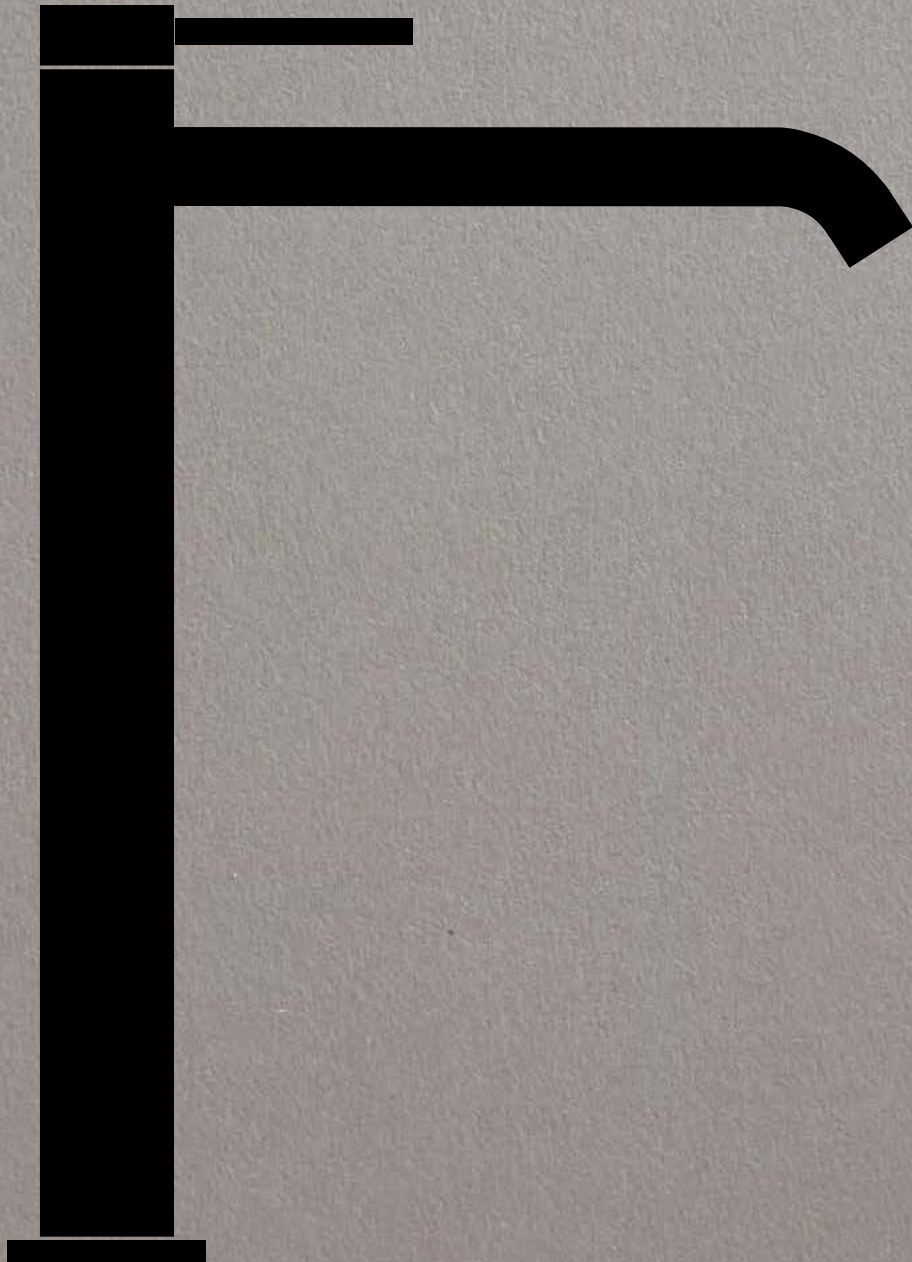


# Stilox



ERCOS

Stilox ridefinisce l'esperienza del bagno, combinando l'eleganza moderna dell'acciaio inox spazzolato con una imprescindibile funzionalità ergonomica, permettendo infinite soluzioni progettuali dal sapore contemporaneo.

Stilox redefines the bathroom experience, blending modern elegance of brushed stainless steel with essential ergonomic functionality and allowing for endless contemporary styling solutions.



BT STL X LA01  
 Miscelatore lavabo Stilox  
 acciaio inox spazzolato  
 senza piletta di scarico

BL CER L MALI 0090  
 Lavabo sospeso Malibù  
 in ceramica bianco lucido  
 910x455 mm

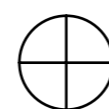
BT STL X LA01  
 Brushed stainless steel  
 Stilox washbasin mixer  
 without drain

BL CER L MALI 0090  
 Malibù wall-hung glossy  
 white ceramic washbasin  
 910x455 mm



L'equilibrio bilanciato delle forme, dato dalla combinazione di diversi elementi cilindrici, corpo slanciato, bocca e leva, fanno della gamma di miscelatori Stilox un prodotto di assoluta modernità. Il design distintivo della maniglia definisce il miscelatore lavabo sia nella versione più tradizionale sia in quella alta. Caratterizzata da linee fluide e continue, assicura un maggiore comfort nell'utilizzo quotidiano e una manutenzione facilitata.

The balanced form, achieved through the combination of various cylindrical elements, sleek body, spout and lever, make the Stilox mixer range a product of absolute modernity. The distinctive handle design defines washbasin mixer in both versions, the traditional and the high one. Characterized by fluid and continuous lines, it ensures enhanced comfort during daily use, and an easy maintenance over time.



AERATORE  
 INVISIBILE  
 HIDDEN  
 AERATOR



WATER  
 SAVING



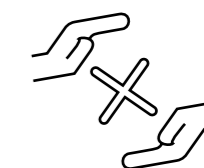
CARTUCCIA 28 MM  
 28 MM CARTRIDGE



GARANZIA  
 2 ANNI  
 2 YEARS  
 WARRANTY



MANIGLIA  
 SENZA SCASSO  
 UNNOTCHED  
 LEVER



ERGONOMICO  
 ERGONOMIC



BT STL X LA06  
Miscelatore lavabo a  
parete Stilox acciaio  
inox spazzolato a  
piastra unica

BT STL X LA06  
Stilox brushed  
stainless steel wall-  
mounted washbasin  
mixer single plate



Per coloro che cercano sempre nuove soluzioni versatili e distintive, i miscelatori lavabo a parete offrono un'alternativa ideale. La versione a piastra unica, con il suo design elegante e lineare, conferisce all'ambiente bagno un tocco di modernità e minimalismo. D'altra parte, le piastre separate consentono una disposizione personalizzata dei comandi dell'acqua, permettendo di creare la configurazione perfetta che soddisfi le proprie esigenze e preferenze estetiche.

BT STL X LA07  
Miscelatore lavabo a  
parete Stilox acciaio  
inox spazzolato a  
piastre separate

BL CER N MUSA 0001  
Lavabo d'appoggio  
Musa in ceramica  
nero opaco ø 416 mm

BT STL X LA07  
Stilox brushed  
stainless steel wall-  
mounted washbasin  
mixer separate plates

BL CER N MUSA 0001  
Musa lay-on black mat  
ceramics washbasin  
ø 416 mm

For those who are always seeking new versatile and distinctive solutions, wallmounted basin mixers offer an ideal alternative. The single-plate version, with its linear design, gives the bathroom setting an imprint of elegant minimalism. On the other hand, the separate plates allow for a customized arrangement of water control, enabling the perfect configuration and all aesthetic preferences.





Grazie all'aeratore orientabile e alla leva ergonomica studiata per offrire la massima praticità, il miscelatore bidet Stilox permette di regolare il flusso d'acqua con precisione, assicurando massimo comfort ad ogni utilizzo.

Thanks to the swivelling aerator and to the ergonomic lever, designed to offer maximum convenience, the Stilox bidet mixer allows you to adjust the water flow with precision, ensuring maximum comfort with each use.



**BT STL X BI01**  
Miscelatore bidet  
in acciaio inox  
spazzolato

**BC KTE K BIDE 0001**  
Bidet sospeso senza  
scarico Kite ceramica  
nero opaco

**BT STL X BI01**  
Stilox brushed  
stainless steel bidet  
mixer without drain

**BC KTE K BIDE 0001**  
Kite wall-hung black  
matt ceramic bidet

Il soffione a sbalzo Stilox, nella sua essenzialità, offre la possibilità di scegliere tra un energizzante effetto cascata o un rilassante getto tradizionale, permettendo di personalizzare l'esperienza della doccia.

The ultra-flat Stilox cantilevered shower head, with its touch of minimalism, provides the option to choose between an energizing waterfall effect and a relaxing traditional flow, allowing you to personalize the shower experience

**BN STL X SF33**  
Soffione a sbalzo  
ultrapiatto Stilox in  
acciaio inox spazzolato  
pioggia/cascata  
**BN STL X KT22**  
Kit doccetta Stilox in  
acciaio inox spazzolato  
**BT STL X TR02**  
Miscelatore termostatico  
3 vie Stilox acciaio inox  
spazzolato  
**BN STL X SF33**  
Stilox ultra flat brushed  
stainless steel rain/  
waterfall cantilevered  
shower head  
**BN STL X KT22**  
Stilox shower kit in  
brushed stainless steel  
**BT STL X TR02**  
Stilox brushed stainless  
steel thermostatic 3 ways  
shower mixer





**BN STL X KT21**  
Soluzione doccia  
Stilox in acciaio inox  
spazzolato

**BN STL X DO04**  
Miscelatore  
doccia 2 vie Stilox  
in acciaio inox  
spazzolato

**BN STL X KT21**  
Stilox brushed  
stainless steel  
shower solution

**BN STL X DO04**  
Stilox brushed  
stainless steel 2  
ways shower mixer

Soluzione doccia dal sapore più classico è quella con il soffione tondo Stilox, da abbinare a miscelatori incasso da 1 a 3 vie, sia in versione meccanica che termostatica, garantendo una vasta scelta di configurazioni.

A shower solution with a more classic flavour is the one including Stilox round shower head, to be combined with concealed shower mixers from 1 to 3 ways, in mechanic or thermostatic version, providing a wide range of possible configurations.

La gamma Stilox si completa con miscelatore vasca a pavimento e a parete, progettati per soddisfare le esigenze di stile e funzionalità.  
Stilox range include floorstanding and wall bathtub mixers, designed to meet both style and functionality needs.



**BT STL X VA06**  
Miscelatore da terra per vasca Stilox in acciaio inox spazzolato  
**BT STL X VA06**  
Stilox brushed stainless steel floorstanding bathtub mixer



BH ACS X SA01  
Porta asciugamani  
Stilox in acciaio inox  
spazzolato L.660mm

BH ACS X AP01  
Appendiabiti Stilox in  
acciaio inox spazzolato

BH ACS X SA01  
Stilox brushed  
stainless steel towel  
holder L.660mm

BH ACS X AP01  
Stilox brushed  
stainless steel hook

Stilox offre una selezione di accessori che uniscono l'eleganza dell'acciaio inox spazzolato alla praticità senza tempo, per dare la possibilità a ciascuno di plasmare ambienti bagno "su misura".

**\*disponibili da giugno 2024**

Stilox offers a selection of accessories that combines the elegance of brushed stainless steel with timeless usability, giving everyone the opportunity to tailor their bathroom décor.

**\*available from June 2024**



## STILOX family

Lavabo e bidet / Washbasin and bidet



**BT STL X LA01**  
Miscelatore lavabo senza  
piletta di scarico.  
Washbasin mixer without drain.



**BT STL X LA03**  
Miscelatore lavabo alto senza  
piletta di scarico.  
High washbasin mixer without drain.



**BT STL X BI01**  
Miscelatore bidet senza  
piletta di scarico.  
Bidet mixer without drain.



**BT STL X LA06**  
Set esterno per miscelatore lavabo  
parete : bocca 220 mm. Da completare  
con incasso BT UNI X IN05.  
External set for wall-mounted washbasin  
mixer : 220 mm spout. To be completed  
with concealed body BT UNI X IN05.



**BT STL X LA07**  
Set esterno per miscelatore lavabo  
parete : bocca 220 mm. Da completare  
con incasso BT UNI X IN14  
External set for wall-mounted washbasin  
mixer : 220 mm spout. To be completed  
with concealed body BT UNI X IN14.



**BT STL X VR66**  
Piletta tonda click clack, possibilità di  
configurarla a scarico libero. Compatibile  
con lavabi con/senza troppo pieno.  
Click clack waste and free flow option.  
Compatible with washbasins with/  
without overflow.



**BT STL X VR40**  
Sifone tondo.  
Round bottle trap.

## STILOX family

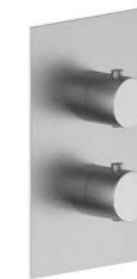
Docce / Showers



**BT STL X D001**  
Set esterno per incasso doccia 1 via.  
Da completare con incasso  
BT UNI X IN03.  
External set for built in 1-way shower  
mixer. To be completed with concealed  
body BT UNI X IN03.



**BT STL X D004**  
Set esterno per incasso doccia 2 vie.  
Da completare con incasso  
BT UNI X IN04/07.  
External set for built in 2-ways shower  
mixer. To be completed with concealed  
body BT UNI X IN04/07.



**BT STL X TR01** 2 vie/ways  
**BT STL X TR02** 3 vie/ways  
Set esterno per incasso doccia  
termostatico 2/3 vie. Da completare  
con incasso BT STL X IN01.  
External set for built in thermostatic  
2/3-ways shower mixer. To be completed  
with concealed body BT STL X IN01.



**BT STL X TR03**  
Miscelatore esterno  
doccia termostatico.  
External thermostatic  
shower mixer.

**BN STL X AS41**  
Asta doccia tonda.  
Flessibile in PVC antitorione  
(1500mm) e doccia.  
Round shower rail.  
PVC anti-twist hose (1500mm)  
and hand shower.

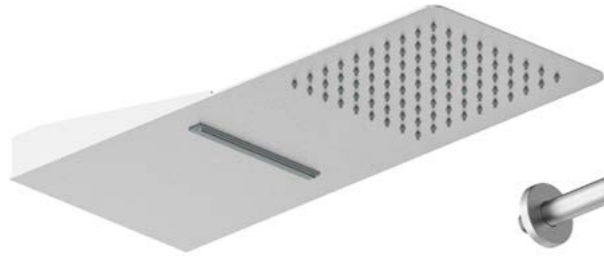


**BT STL X D003**  
Set esterno per incasso doccia, 1 via.  
Da completare con incasso  
BT UNI X IN03  
External set for built in 1 way  
shower mixer. To be completed with  
concealed body BT UNI X IN03

NEW

## STILOX family

Docce / Showers



### BN STL X SF33

Soffione doccia ultrapiatto, con erogazione effetto PIOGGIA/CASCATA integrata.

Ultra flat cantilevered shower head with RAIN/WATERFALL water supply.



### BN STL X KT21

Soluzione doccia senza miscelatore.  
Shower solution without mixer.



### BN STL X KT22

Supporto doccia fisso con presa d'acqua integrata.  
Fixed wall outlet with hand shower holder.



### BN STL X SF25

Soffione ø 250 mm.  
Shower head ø 250 mm.



### BN STL X BR35

Braccio doccia 350 mm.  
Shower arm 350 mm.



### BT STL X VA08

Set esterno per incasso vasca. Da completare con incasso BT UNI X IN10.  
External set for built-in bathtub mixer. To be completed with concealed body BT UNI X IN10.



### BT STL X VA01

Miscelatore termostatico esterno vasca.  
External thermostatic bath mixer.

### BT STL X VA06

Miscelatore da terra per vasca. Da completare con incasso BT UNI X IN12.  
Standing bath mixer. To be completed with concealed body BT UNI X IN12.



## STILOX family

Vasca / Bathtub

# STILOX family

Accessori\* / Accessories\*



**BH ACS X SA02**  
Porta asciugamani 360 mm.  
Towel holder 360 mm.

**BH ACS X SA04**  
Porta asciugamani 510 mm.  
Towel holder 510 mm.

**BH ACS X SA01**  
Porta asciugamani 660 mm.  
Towel holder 660 mm.



**BH ACS X AP01**  
Appendiabiti.  
Steel hook



**BH ACS X SA03**  
Porta asciugamani a snodo.  
Swivel towel holder.



**BH ACS X SC01**  
Portascopino a parete.  
Wall-mounted brush holder.



**BH ACS X CA01**  
Porta rotolo.  
Roll holder.



**BH ACS X CA02**  
Porta rotolo con coperchio.  
Roll holder with lid.



**BH ACS X DI01**  
Portasapone a parete.  
Wall-mounted soap dispenser.

**BH ACS X PP01**  
Portabicchiere a parete.  
Wall-mounted toothbrush holder.



Per maggiori informazioni sulla gamma prodotti Stilox scansiona il QR CODE.

For more information on Stilox product ranges, scan the QR CODE.

## La storia di ERCOS è una storia imprenditoriale di successo raccontata nel corso di tre generazioni.

L'azienda nasce nel 1967 come fonderia di ghisa per la produzione di radiatori, all'epoca i terminali di impianto più diffusi nel mondo del riscaldamento domestico. Nel 1999, il boom economico, la forte espansione del settore dell'edilizia e l'introduzione di nuovi materiali per la costruzione spingono ERCOS al cambiamento, trasformandola in una realtà di produzione di radiatori tubolari in acciaio. Il prodotto Comby®, con il suo brevetto esclusivo, è presente ancora oggi nel mercato idrotermosanitario come l'unico radiatore in acciaio completamente modulare. Segue un decennio di assestamento e perfezionamento, dove l'obiettivo principale dell'azienda è quello di migliorare la qualità, la funzionalità e l'efficienza dei prodotti e concentrarsi sull'ottimizzazione della produzione. Alla gamma prodotti ERCOS si affianca presto anche il tubolare scaldasalviette Monica in acciaio e nel 2009 l'offerta del Catalogo "Caldo" si completa con l'introduzione dei sistemi radianti a pavimento. Sarà poi la visione imprenditoriale che permetterà il diffondersi e l'affermarsi in un settore in rapida espansione, complementare al mondo del riscaldamento: quello dell'arredobagno. Inizia così l'acquisizione di eccellenze nel settore: nel 2013 ACB Sedili, azienda bergamasca leader nella produzione di sedili per sanitari e nel 2018 di Ponsi Rubinetterie Toscane, storica azienda della Versilia produttrice di rubinetteria in ottone. L'immagine di ERCOS diviene sempre più una visione lucida e presente, che si afferma con l'ampliamento del catalogo di prodotti per il bagno. Nel 2022 la produzione ERCOS si amplia ulteriormente introducendo la fabbricazione di piatti doccia in composito di marmo, dalla texture effetto pietra, moderni e resistenti. Da qui in avanti il futuro di ERCOS, è ancora tutto da scrivere.

## ERCOS history is an entrepreneurial success story told over three generations.

The company was founded in 1967 as a cast iron foundry for the production of radiators, at the time the most widespread system terminals in the world of home heating. In 1999, the economic boom, the strong expansion of the construction sector and the introduction of new materials transformed ERCOS into a production company of tubular steel radiators. The Comby® product, with its exclusive patent, is still present today in the plumbing market as the only completely modular steel radiator. A decade of adjustment and refinement followed, when the company's main objective was to improve quality, functionality and efficiency and to focus on optimizing the production. ERCOS product range was soon integrated with the tubular steel towel warmer Monica and in 2009 the offer of the "Heat" catalogue was finalised with the introduction of floor heating system. Thanks to its entrepreneurial vision, it was then possible to expand and establish itself in a rapidly growing market complementary to the world of heating: the bathroom furnishings. Thus began the acquisition of excellence in the sector: in 2013 ACB Sedili, a Bergamo company leader in the production of seats for sanitary ware and in 2018 Ponsi Rubinetterie Toscane, a historic company from Versilia producing brass taps. ERCOS's image becomes increasingly clear and prominent with the expansion of bathroom products catalogue. In 2022, ERCOS production expands further by introducing manufacturing of contemporary shower trays in marble composite, with a stoneeffect texture. From here on, the future of ERCOS is still to be written.

concept and graphics Marco Strina  
styling Sissi Valassina  
photo Samuel Trivini - Studio Odeon  
coordination Alice Bernardini  
print Tipografia Galli Thierry 2024  
special thanks to LEA Ceramiche





\* Disponibili da giugno 2024 / Available from June 2024

Innovatori per natura,  
innamorati della praticità che  
si accompagna alla bellezza,  
influenzati dal rigore della  
qualità. Questo è ciò che siamo  
e questo è ciò che cerchiamo  
di diffondere con passione.

Innovators by nature, in love  
with the functionality that  
matches with beauty, influenced  
by the rigor of quality.

This is what we are and what  
we strive to spread with passion.



-  [https://www.pinterest.it/Ercos\\_bathroomexperience/](https://www.pinterest.it/Ercos_bathroomexperience/)
-  [https://www.instagram.com/ercos\\_bathroomexperience/](https://www.instagram.com/ercos_bathroomexperience/)
-  <https://www.facebook.com/ercosbathroomexperience/>
-  <https://it.linkedin.com/company/ercos>

**ERCOS**

**Ercos SpA**  
Via Brognolo 5, 25050  
Rodengo Saiano, BS

**(+39) 030 6818511**  
**info@ercos.it**  
**www.ercos.it**



SEDEPP0010